

## Model LCZシリーズ

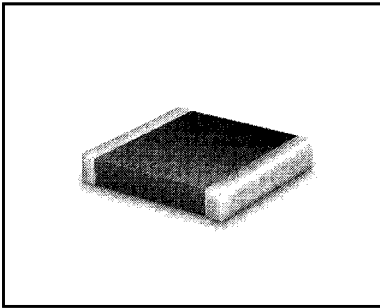
### 2電極型LC複合EMIフィルタ



- Model LCZ0402(1005タイプ)
- Model LCZ0603(1608タイプ)
- Model LCZ0805(2125タイプ)
- Model LCZ1206N4(3216タイプ、4回路)

#### 特長

2電極型LC複合EMIフィルタLCZシリーズは、誘電体と磁性体を複合化し、一体焼結した材料を応用した高性能EMIフィルタで、高速デジタル信号ラインなどのノイズ対策に最適です。



#### ●電気仕様

カットオフ周波数 現行標準 (MHz)	10, 22, 47, 100, 220, 470, 1GHz (インピーダンス 50 , -3dB)
カットオフ周波数許容差	±20%
カットオフ周波数温度特性	±30%
阻止帯域(-3dB減衰帯域)	1.0 decade
最大減衰量	20dB以上(220MHz以上は15dB以上)
定格電流	100mA
直流抵抗	6以下
使用温度範囲	-25 ~ +85

#### ●型名

[例] LCZ 0805 S 473 M 7  
LCZ 1206 N4 S 473 M 7

#### シリーズ名

外形寸法記号 0402:1005タイプ  
0603:1608タイプ  
0805:2125タイプ  
1206:3216タイプ

回路数 LCZ1206N4のみ記入

回路構成記号(等価回路参照)

カットオフ周波数コード表示 473:47MHz

カットオフ周波数許容差 M:±20%

包装形態記号(7:7インチリール)

LCZ0402:4,000個

LCZ0603:4,000個

LCZ0805:4,000個

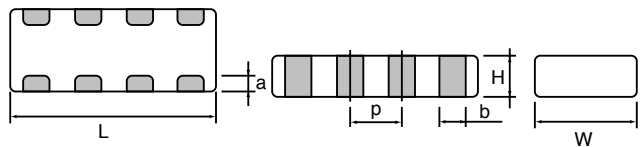
LCZ1206:2,000個

#### ●外形寸法 (単位: mm)

LCZ0603, LCZ0603, LCZ0805



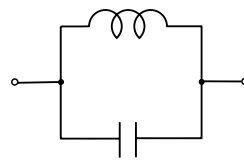
LCZ1206N4



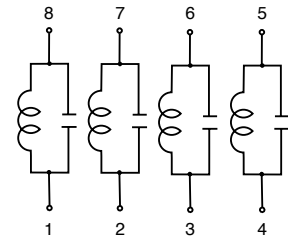
モデル	L	W	H	a	b	p
LCZ0402	1.0±0.05	0.5±0.05	0.5±0.05	0.25±0.1	—	—
LCZ0603	1.6±0.2	0.8±0.2	0.8±0.2	0.30±0.2	—	—
LCZ0805	2.0±0.2	1.25±0.2	0.8±0.2	0.35±0.25	—	—
LCZ1206N4	3.2±0.2	1.6±0.2	0.8±0.2	0.3±0.2	0.4±0.2	0.8±0.1

#### ●外形寸法 (単位: mm)

LCZ0402  
LCZ0603  
LCZ0805



LCZ1206N4



多連LCフィルタ(3216サイズ、4連)、2002年Q3量産予定

#### ●挿入損失特性

